



<http://www.demo-farm.it>

## Piano Strategico Nazionale della PAC 2023-2027

Focus sugli interventi di Regione Lombardia in materia di  
clima e ambiente e sul sistema delle conoscenze  
e delle innovazioni (AKIS)

Evento informativo

29 febbraio 2024



**PSR**  
2014 2020  
LOMBARDIA  
L'INNOVAZIONE  
METTERADICI



Regione  
Lombardia

Fondo Europeo Agricolo per lo Sviluppo Rurale: l'Europa investe nelle zone rurali

Iniziativa realizzata nell'ambito del progetto DEMO-FARM per la realizzazione di azioni dimostrative e di informazione sull'applicazione dell'uso sostenibile dei prodotti fitosanitari in Siti Rete Natura 2000, cofinanziato dall'operazione 1.2.01 "Progetti dimostrativi e azioni di informazione" del Programma di Sviluppo Rurale 2014 – 2020 della Regione Lombardia.

Responsabile del progetto è la Provincia di Pavia; il progetto viene realizzato con la collaborazione di Agricola 2000 S.C.p.A., Università degli Studi di Pavia - Dipartimento di Scienze della Terra e dell'Ambiente e Società Agraria di Lombardia

Chiara Carasi

Regione Lombardia  
D.G. Agricoltura, Sovranità  
Alimentare e Foreste

AKIS

Sistema della conoscenza e  
dell'innovazione in agricoltura



**Agricola2000**  
Services & Research for Agriculture



UNIVERSITÀ DI PAVIA  
Dipartimento di  
Scienze della Terra  
e dell'Ambiente



Società agraria di Lombardia

# I documenti della Programmazione UE 2023-27

## Norma Comunitaria

Reg. (UE)  
n. 2021/2115

## Norma nazionale

1 Piano Strategico  
PAC (**PSP**)  
Approvato con  
decisione UE del  
2/12/2022.

## Norma regionale

21 Complementi  
Regionali per lo  
Sviluppo Rurale  
(**CSR**)  
RL DGR  
XI/7370/2022



# AKIS

## Agricultural knowledge and innovation system



**OBIETTIVO TRASVERSALE** - ammodernamento dell'agricoltura e delle zone rurali, **promuovendo e condividendo conoscenze, innovazione e digitalizzazione** nell'agricoltura e nelle zone rurali. **AKIS**

Reg. 2115/2021

❖ **art.3 Definizioni:**

AKIS - Combinazione di flussi organizzativi e di conoscenze tra persone, organizzazioni e istituzioni che utilizzano e producono conoscenza nel settore dell'agricoltura e in quelli correlati

Informazione



Imprese



Consulenti



Ricerca



Living lab



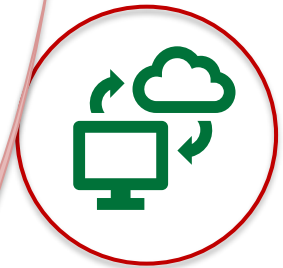
Formazione



Istituzioni



Back office



Demofarm





# Parole chiave AKIS

Innovazione

Informatizzazione

Formazione

Condivisione

Digitalizzazione

Informazione

Rete

Conoscenza

Sinergie di azioni

Consulenza

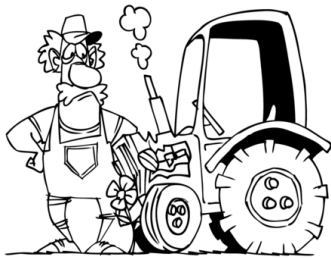
Ricerca

Approccio sistemico

Divulgazione

Sostenibilità

# AKIS: quali strumenti in RL?



Interventi:

**SRH01** – Erogazione servizi di consulenza

**SRH03** – Formazione degli imprenditori agricoli, degli addetti alle imprese operanti nei settori agricoltura ....

**SRH04** – Azioni di informazione

**SRH05** – Azioni dimostrative per il settore agricolo, forestale ed i territori rurali

**SRG01** – Sostegno gruppi operativi PEI AGRICOLI

**SRG08** – Sostegno ad azioni pilota e di collaudo dell'innovazione



Interventi:

**SRH02** – Formazione dei consulenti

**SRH06** – Servizi di back office per l'AKIS

# AKIS: sistema della conoscenza e dell'innovazione in agricoltura



## Tavola di concordanza

Tipologia di intervento	Intervento PSP 2023-2027	Operazioni PSR 2014-2020
<b>SRH</b>	<b>SRH01</b> – Erogazione servizi di consulenza	2.1.01
	<b>SRH02</b> – Formazione dei consulenti (Scambi di conoscenze e informazioni per i consulenti e gli attori dell'AKIS)	2.3.01
	<b>SRH03</b> – Formazione degli imprenditori agricoli, degli addetti alle imprese operanti nei settori agricoltura, zootecnia, industrie alimentari, e degli altri soggetti privati e pubblici funzionali allo sviluppo delle aree rurali	1.1.01
	<b>SRH04</b> – Azioni di informazione	1.2.01 informazione e dimostrazione
	<b>SRH05</b> – Azioni dimostrative per il settore agricolo, forestale ed i territori rurali	
	<b>SRH06</b> – Servizi di back office per l'AKIS	-
<b>SRG</b>	<b>SRG01</b> – Sostegno gruppi operativi PEI AGRI	16.1.01
	<b>SRG08</b> – Sostegno ad azioni pilota e di collaudo dell'innovazione	16.2.01



# Le risorse economiche per gli interventi AKIS

Intervento	Risorse (€)
<b>SRH01</b> – Erogazione servizi di consulenza	20.000.000
<b>SRH02</b> – Formazione dei consulenti (Scambi di conoscenze e informazioni per i consulenti e gli attori dell'AKIS)	1.500.000
<b>SRH03</b> – Formazione degli imprenditori agricoli, degli addetti alle imprese operanti nei settori agricoltura, zootecnia, industrie alimentari, e degli altri soggetti privati e pubblici funzionali allo sviluppo delle aree rurali	1.000.000
<b>SRH04</b> – Azioni di informazione	1.000.000
<b>SRH05</b> – Azioni dimostrative per il settore agricolo, forestale ed i territori rurali	4.000.000
<b>SRH06</b> – Servizi di back office per l'AKIS	1.500.000
<b>SRG01</b> – Sostegno gruppi operativi PEI AGRI	8.000.000
<b>SRG08</b> – Sostegno ad azioni pilota e di collaudo dell'innovazione	6.000.000

**TOT. 43 M €**



# Strategia e Governance dell'AKIS

## La strategia AKIS regionale



Attuazione sinergica degli interventi



Cooperazione fra le diverse componenti dell'AKIS (consulenza, formazione, ricerca, imprese, cittadinanza, PA)



Riproposizione dei Gruppi Operativi del PEI AGRI in una chiave più partecipativa rispetto ai soggetti AKIS (es. servizi di consulenza)



Formazione degli operatori dell'AKIS

## La GOVERNANCE della STRATEGIA AKIS



### SISTEMA DI GOVERNANCE NAZIONALE AKIS

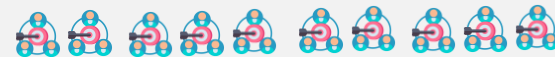


**Coordination Body Regionale (CBR)**  
**Struttura "Servizi alle imprese agricole e multifunzionalità"**

### TAVOLO STRATEGICO PER L'AKIS

Componenti:

- rappresentanti dei settori produttivi,
- referenti del mondo della ricerca,
- soggetti operanti in consulenza e formazione.



**Group Tematici (focus group)**

# Ipotesi tempistiche dei bandi

Intervento	Uscita 1° bando
<b>SRH01</b> – Erogazione servizi di consulenza	Fine 2024
<b>SRH03</b> – Formazione degli imprenditori agricoli, degli addetti alle imprese operanti nei settori agricoltura, zootecnia, industrie alimentari, e degli altri soggetti privati e pubblici funzionali allo sviluppo delle aree rurali	2024
<b>SRH04</b> – Azioni di informazione	2024
<b>SRH05</b> – Azioni dimostrative per il settore agricolo, forestale ed i territori rurali	2024
<b>SRG01</b> – Sostegno gruppi operativi PEI AGRI	2025
<b>SRG08</b> – Sostegno ad azioni pilota e di collaudo dell'innovazione	2026

# SRH02 – Formazione dei consulenti



*(Scambi di conoscenze e informazioni per i consulenti e gli attori dell'AKIS)*

## Finalità

- Migliorare i servizi di consulenza aziendale attraverso:
  - la **crescita e la condivisione delle conoscenze** e delle competenze professionali
  - il miglioramento delle relazioni tra attori dell'AKIS (anche P. A.)
- Promuovere le attività di informazione, formazione e scambi di esperienze professionali.

**Destinatari** Consulenti e altri attori dell'AKIS

## Intervento

- Formazione per consulenti in presenza e da remoto: corsi, seminari, visite aziendali, sessioni pratiche, viaggi studio, comunità di pratica (Living Lab)
- Iniziative informative: giornate dimostrative, newsletter, pubblicazioni, video, materiale divulgativo, portale per condivisione progetti finanziati RL e relativi prodotti

**Intensità dell'aiuto** 100%

# SRH06 – Servizi di back office per l'AKIS



## Finalità

Fornire informazioni e supporti specialistici per i consulenti e gli altri attori dell'AKIS in materia, ad esempio, di:

- uso delle risorse naturali (acqua, suolo, aria);
  - eventi atmosferici e cambiamenti climatici;
    - problemi connessi ai settori zootecnico, forestale e alle produzioni vegetali (inclusa la loro difesa);
      - condizioni dei mercati;
      - gestione dell'impresa.

## Destinatari

Consulenti e altri attori dell'AKIS

## Intervento

- Realizzazione, potenziamento e integrazione di **reti di monitoraggio** per la raccolta dati, analisi (comprese quelle di laboratorio) e informazioni, incluse quelle provenienti da azioni/progetti di sperimentazione;
- Realizzazione di **banche dati** regionali, nazionali, internazionali da rendere disponibili ai consulenti e ai soggetti dell'AKIS;
  - Sviluppo di:
    - ✓ **strumenti digitali** (DSS, IA, ecc.);
    - ✓ **Attività di networking e comunità virtuali** per consulenti e altri attori dell'AKIS, a livello regionale, nazionale e internazionale.

**Intensità dell'aiuto** 100%

# SRH01 – Erogazione Servizi di consulenza



## Finalità

- Soddisfare le esigenze di supporto espresse dalle imprese agricole, forestali e operanti in aree rurali
  - Diffondere le innovazioni sviluppate tramite progetti di ricerca e sviluppo

## Destinatari

Imprese agricole, forestali e operanti in aree rurali con sede operativa in Lombardia

## Beneficiari

Consulenti adeguatamente qualificati e formati con sede op. in Lombardia

## Modalità

Progetti: visite aziendali + eventuali attività strumentali funzionali al servizio

## Intensità dell'aiuto

80 %



# Per info su bandi e iniziative

[www.regione.lombardia.it](http://www.regione.lombardia.it)

sito tematico Programmazione Europea

[www.ersaf.lombardia.it](http://www.ersaf.lombardia.it)

Chiara Carasi



[chiara\\_carasi@regione.lombardia.it](mailto:chiara_carasi@regione.lombardia.it)

*Grazie per l'attenzione*